

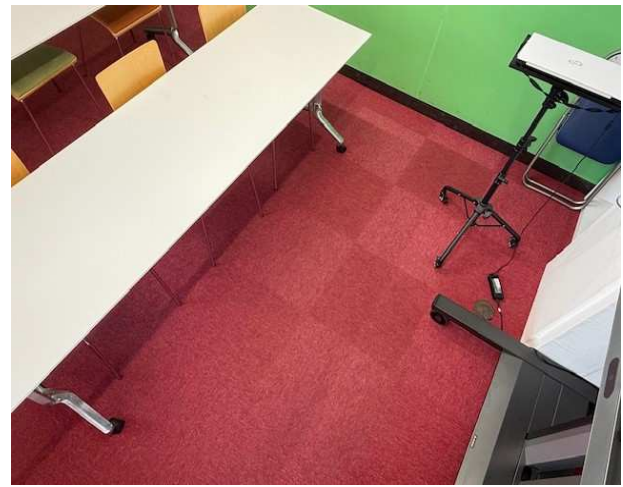
学びをサポート！

2025年 2月号

ラーニング・ワン 小岩校 L1 通信



床タイルカーペットを新しく張替えました。ホール側・スカイブルー



教室側・ワインレッド 雰囲気を変えて、さあ勉強やるぞ！

◆ 塾長から保護者・塾生の皆さまへ ◆

寒さが一段と厳しくなって参りました。いかがお過ごしでしょうか。どうか風邪など引かれませんよう、ご自愛ください。

さて、受験生の皆さん！本番を迎え緊張する日が続きますが、でも、そんなに心を張りつめないでください。

塾の教室にも掲示しているポスターを、今一度見てください。

『入試は手続きだから、その手続きをしっかりとやれば受かります！その手続きとは、

名前と受験番号そして解答用紙に答えを“はみ出さないように”書けばいいんだ！』

どうですか？少しは気持ちが楽になったでしょう。でも、気は抜かないように、**油断大敵**です！

規則正しい生活で健康を維持してください。そして試験当日は余裕のある行動を取りましょう。

試験開始前に、今まで努力したことに自信を持ち、「できる、わかる、できる」と3回、唱えましょう。

あなたは合格します！！！！

塾長 尾川ヨシ子 講師一同

★大学入学共通テスト★

1月18日(土)・19日(日)、全国の会場で実施されました。現行の学習指導要領に対応した初めての共通テストで、地理歴史・公民、国語、外国語、理科、数学、情報(情報Ⅰ・旧情報の2科目)の試験が行なわれました。

教科・科目が6教科30科目から「7教科21科目」に再編され、全体として論理的な思考力・読解力を測る問題の出題が目立ちました。情報Ⅰは分かり易い設定で、初年度に配慮したようです。いずれもデータの活用や分析、論理的な思考力を問う基礎内容が多く含まれていました。

現在、高校2年生の塾生の皆さんは4月から受験生になります。気持ちを入れ替え、早めに志望大学の決定、大学見学など、しっかりと準備しましょう。講師の先生から経験談など聴くのも良いかもしれません。参考にしてください。

◆ 小学6年生（新中学1年生）の2月・3月の授業について ◆

「中学準備講座」・期間：2月1日(土)～春期講習会4月4日(金)まで。

6年生はあと2ヶ月と少して、いよいよ中学生として新しい生活が始まり、塾では**中等部に進級します**。

中学校では年に、たった4～5回の試験で成績が決まります。そして、この成績を決定するのは小学校で身に着けた基礎基盤に基づく知識で特に、小学校での算数の力（数字を読み解く力と計算力）と英語の力（語彙力と表現力）が身に付いていることが、中学校の学習の好スタートを切ることができます。

ラーニング・ワンの「**中学準備講座**」では、お子さまが確かな学力をもって中学校での学習をスタートできるように2月授業は小学校の学習総まとめを行ない、3月授業と春期講習会は数学・英語の中学校での学習範囲の先取り授業を実施いたします。

入学前にしっかり準備して、これから始まる中学校3年間の学習を支える下地を整えましょう。



◆ 中学3年生（新高校1年生）の2月・3月の授業について ◆

「高校準備講座」・期間：2月入試終了～春期講習会4月4日(金)まで。

中学3年生も残り2ヶ月少々で、高校生として新しい生活が始まり、塾では**高等部に進級します**。

高校では英語、数学の教科書が2冊以上に、また国語は古文が本格的に始まり学習量は中学校に比べ、格段に増えてきます。

ラーニング・ワンの「**高校準備講座**」では中学履修の総復習と高校初期履修課程の基礎を学び、高校入学に備えます。また、各高校では春休み中の宿題や課題レポートの提出を求められます。

入学前の課題解決のフォローと高校1年の初期授業の予習を学習します。

入学前にしっかりと準備しましょう！



◆ Learning.ONE 英会話教室 ◆

小学5・6年生は**英語が正式科目**に、また中学生は高校入試に英語の**スピーキングテスト**など。

本物の英語力が求められています。

塾での**早期英語学習**でお子さまの将来の進学先が広がります。

現在、ラーニング・ワンで受講中の塾生は、最初は緊張していましたが、明るく優しい先生の問い掛けに緊張もほぐれ楽しく会話が弾むようになり、英語力アップでスピーキングテストや英検など素晴らしい成績を上げています。英語に慣れてくると英語の授業が楽しくなります！

オンライン英会話で英語力アップ！

☆いつでも無料体験から始められます。☆

保護者様への情報コーナー：子どものやる気を引き出す!親のアプローチ®

今月のテーマ

★ 子育てのステージを考える! ★

保護者の皆さんは、子どもをどういう大人にしたいと思って、子育てをしているでしょうか。年齢というステージごとに子育てのゴールを持つことは、非常に重要なことだと思います。

例えば、こんな感じでステージを設定してみてもいいでしょうか。

0～1歳：子どもと四六時中いる

1～3歳：徐々に親以外の大人や子どもと関係をもつ／挨拶などの基本的な行動が取れる

3～6歳：友だちと楽しく遊べる／挨拶などの基本的な行動が取れる

6～9歳：友だちと意見を言い合える／挨拶などの基本的な行動が取れる

9～12歳：困っている友だちを助けることが出来る／挨拶などの基本的な行動が取れる

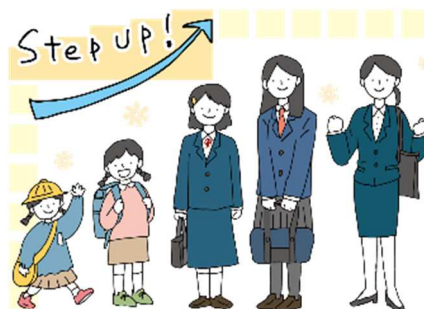
12～15歳：自分の目標が設定でき、目標達成に向けて努力できる／挨拶などの基本的な行動が取れる

15～18歳：みんなの目標に参画し、目標に向けて努力できる／挨拶などの基本的な行動が取れる

◆ステージを設定してみると、この時期にどう接すればよいのか、または、子どもにどうなってもらいたいのか、なんとなくわかってくるはずです。どのステージにも基本動作を入れているのは、人間関係の基本だからです。大人になったら、協働して何かを成し遂げていくことが重要なことなので、基本動作を要求しているのです。

◆皆さんは、それぞれ自分の考えで、自分の子どもがどうなって欲しいかという視点でステージごとに設定してみてください。上の例では、主に「社会に個人として参加すること」を念頭において設定していますが、個人の内面的な目標設定を加味しても構わないと思います（ルールを守る、困っている人を助ける、一人で判断できる等）。しかし、個人の内面的な設定だけでは目に見えにくいので、目に見えやすいものを必ず入れてみてください。ぜひ、子どもが成長し社会に出ていく時に、スムーズに参加できるような目標設定にしてほしいと思います。

『子どもの年齢に応じた要求を!』



日	曜日	2月の行事予定 (如月)	日	曜日	3月の行事予定 (弥生)
1	土	☆中学準備講座スタート※春期講習会・発表	1	土	※数検実施日
2	日	※入試対策 (13時~18時)	2	日	
3	月	☆保護者面談☆	3	月	※都立高校入試合格発表
4	火	☆保護者面談☆	4	火	
5	水	☆保護者面談☆	5	水	
6	木	☆保護者面談☆	6	木	
7	金	☆保護者面談☆	7	金	
8	土	※数検実施日	8	土	☆ラーニング・ワン 入試報告会☆
9	日	※入試対策 (13時~18時)	9	日	
10	月	※東京都私立高校一般入試 2/11・12	10	月	
11	火	※祭日ですが通常授業 ※【塾・有り】	11	火	
12	水	☆保護者面談☆	12	水	
13	木	☆保護者面談☆	13	木	
14	金	※都立産業技術高等専門学校入試 ☆保護者面談☆	14	金	
15	土	※漢検実施日 漢検	15	土	
16	日	※入試対策 (13時~18時)	16	日	
17	月		17	月	
18	火	千葉県立高校一般入試	18	火	
19	水		19	水	区立中学校卒業式
20	木		20	木	※祭日ですが通常授業 ※【塾・有り】
21	金	※都立高校一般入試	21	金	
22	土	☆高校準備講座スタート☆	22	土	☆ラーニング・ワン 3学期授業修了
23	日	※学年末テスト対策 (13時~18時)	23	日	
24	月	※祭日ですが通常授業 ※【塾・有り】	24	月	区立小学校卒業式
25	火		25	火	
26	水		26	水	
27	木	授業料口座振替日	27	木	☆春期講習会・1☆ 授業料口座振替日
28	金	※春期講習会締切り	28	金	☆春期講習会・2☆
			29	土	☆春期講習会・3☆
			30	日	☆春期講習会・4☆→4/1・2・3・4 修了
			31	月	☆講習会・中休み

☆保護者面談：2月3日(月)~7日(金) ※電話・メール (コミル) 等で予約をお願いします。

☆高校入試対策：2月2日・9日・16日 (各日曜日) 13時~18時 受験生は積極的に参加しましょう！

☆学年末テスト対策：2月23日(日) 13時~18時 中1・2年生は必修です。

☆2月11日(火)及び24日(月)は振替休日ですが、塾・有ります。

☆小学6年生の「中学準備講座」特別カリキュラムスタート：2月1日(土)~3月22日(土)

☆中学3年生の「高校準備講座」特別カリキュラムスタート：2月22日(土)~3月22日(土)



【L1 通信発行元：ラーニング・ワン 東京都江戸川区東小岩 5-33-19 小岩小学校正門前 ☎03-3650-5237】